



Università degli Studi di Salerno
Dipartimento di Scienze del Patrimonio Culturale

Dottorato in
Metodi e Metodologie della Ricerca Archeologica e Storico-Artistica

-
Archeologia e Sistemi territoriali
XXXIII ciclo

**IL PONTENZIALE ARCHEOLOGICO COME RISORSA DI SVILUPPO:
PER UN SISTEMA INFORMATIVO INTEGRATO DEL TERRITORIO
BENEVENTANO**

VOLUMI I-III

Volume III

Coordinatore:

Prof.ssa Stefania Zuliani

Tutor:

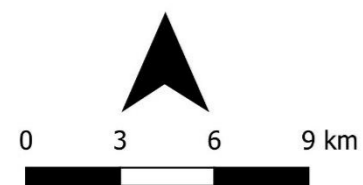
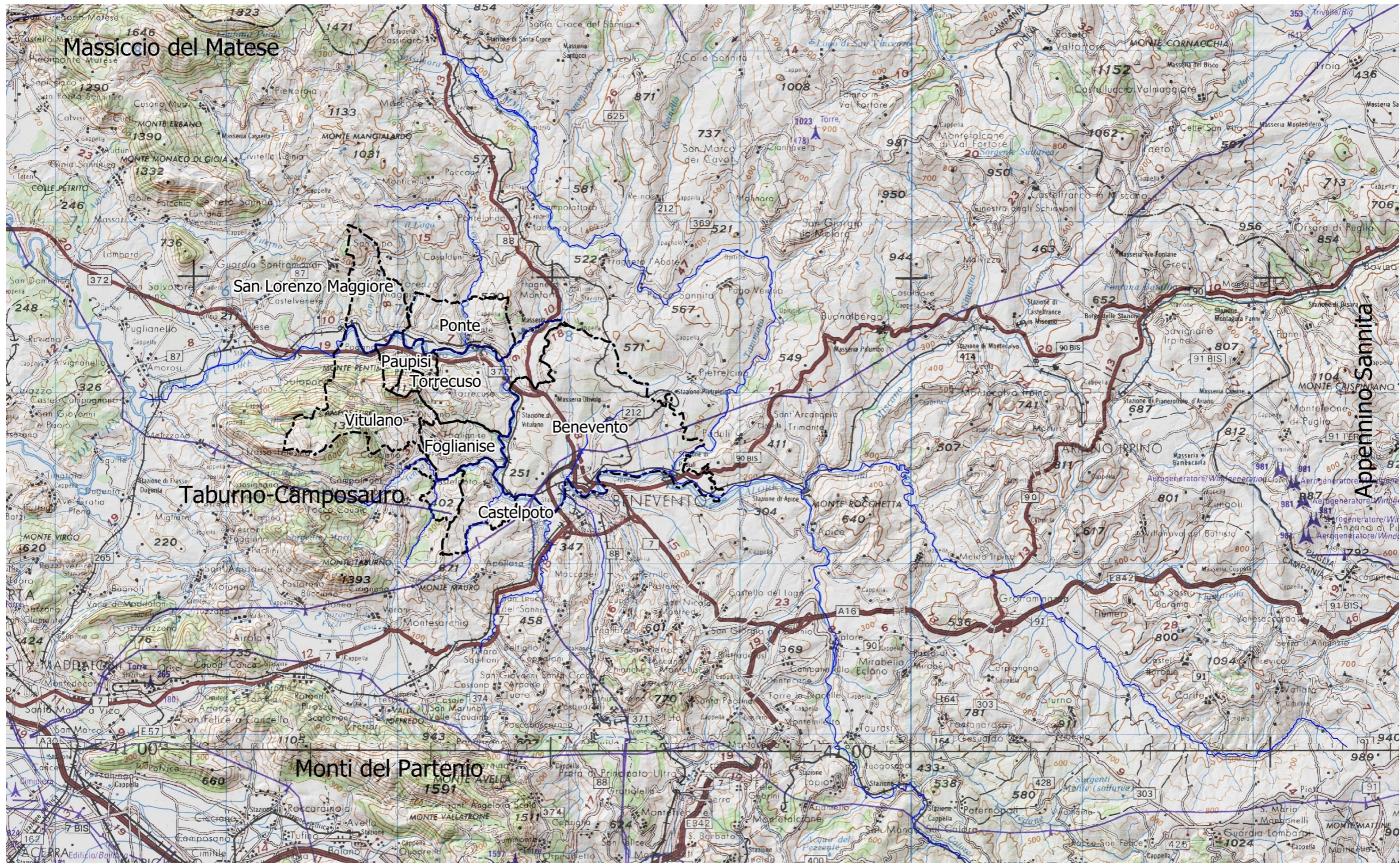
Prof. Alfonso Santoriello

Dottoranda:

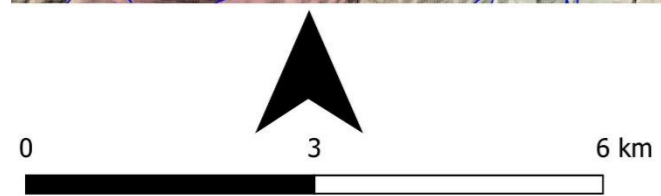
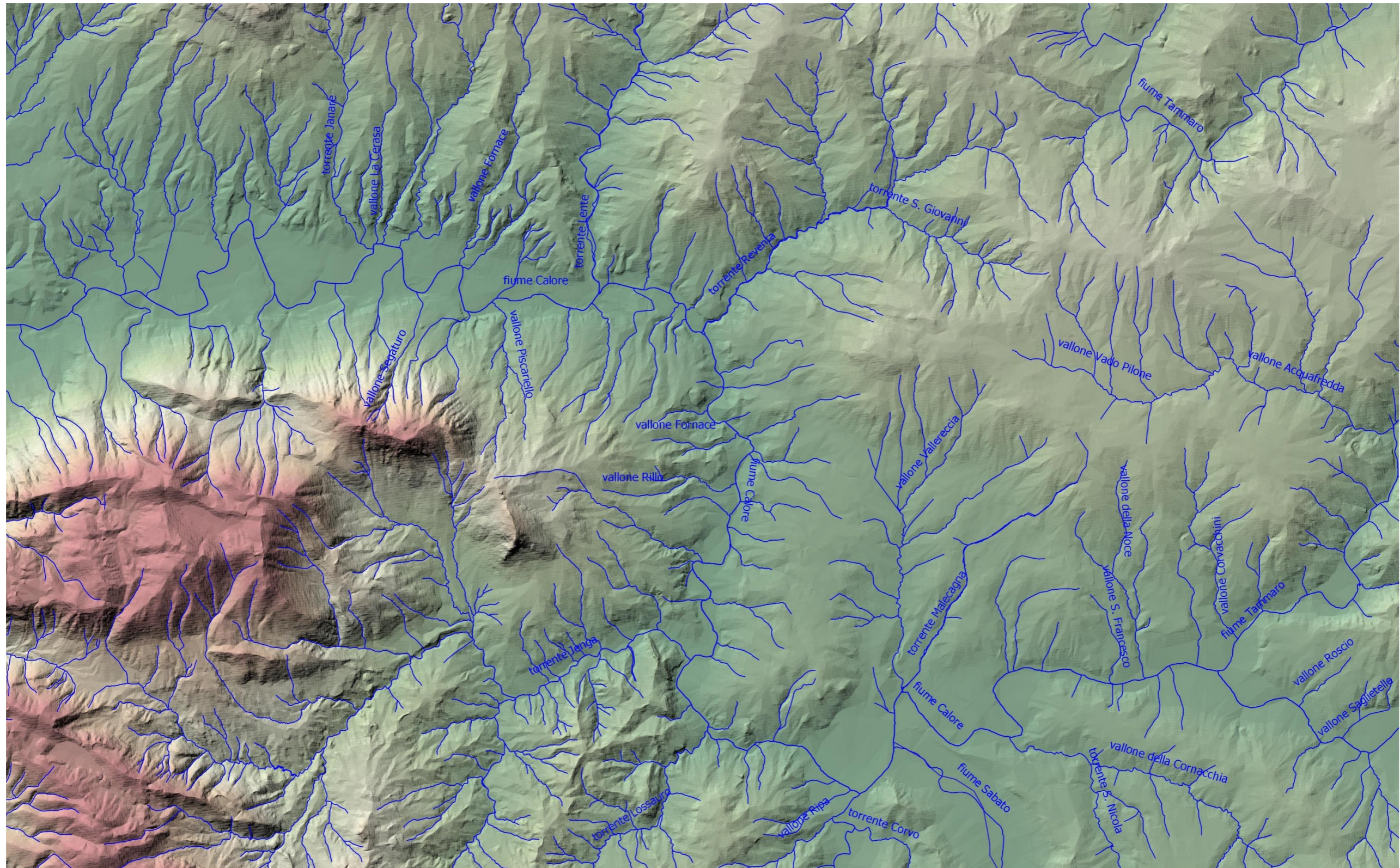
Antonella Massanova

INDICE DELLE TAVOLE

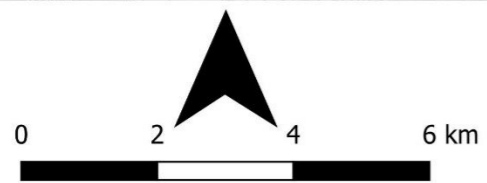
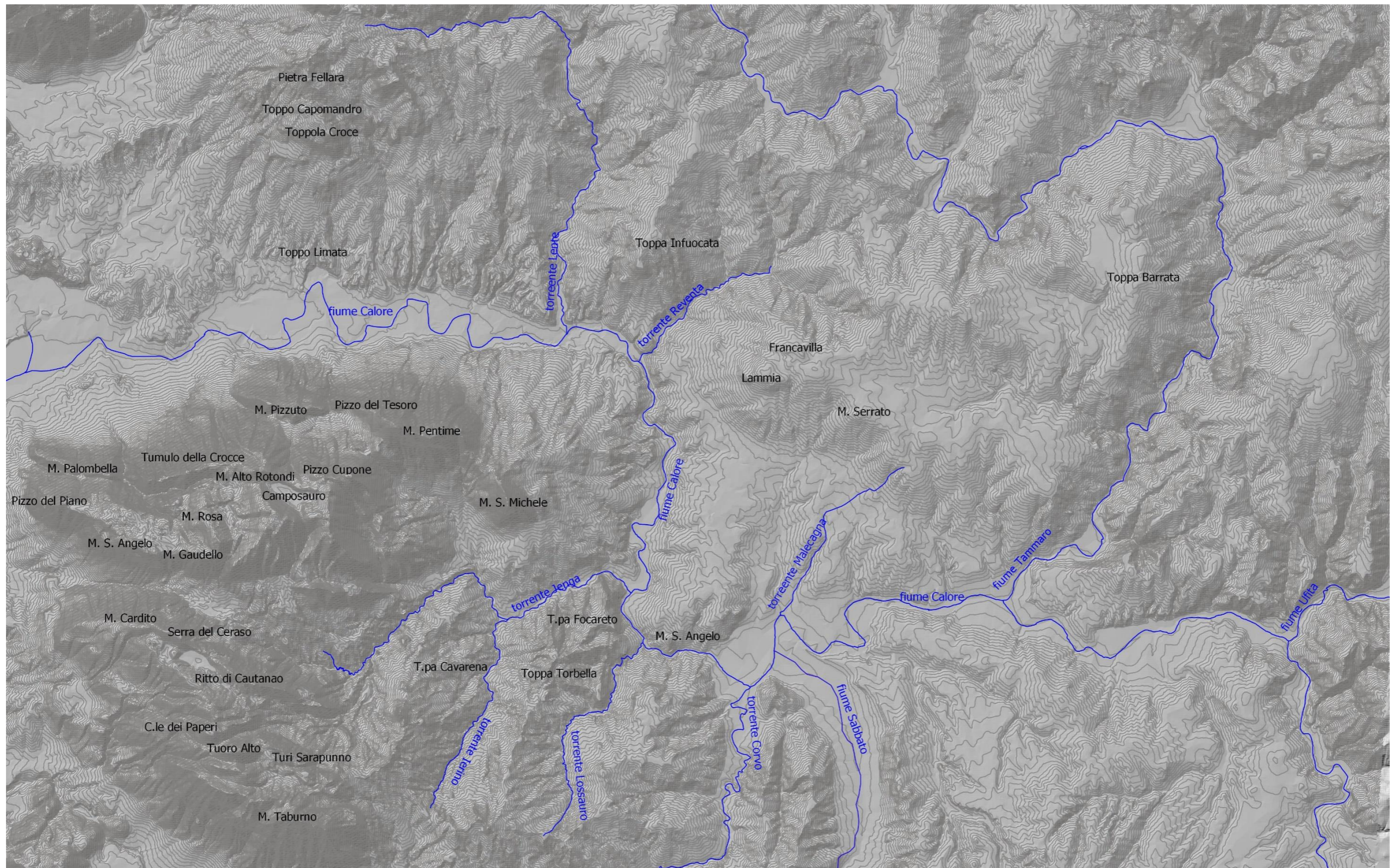
| | |
|--|----|
| Tav. 1 – L'area oggetto d'indagine tra la media e la bassa valle del fiume Calore. | 3 |
| Tav. 2 – Il sistema idrografico della media/bassa valle del fiume Calore. | 4 |
| Tav. 3 – Il sistema orografico della media/bassa valle del fiume Calore. | 5 |
| Tav. 4 – Carta dei terrazzi della bassa valle del fiume Calore. | 6 |
| Tav. 5 – Carta geomorfologica a campitura piena della località Torrepalazzo. | 7 |
| Tav. 6 – I Rinvenimenti della bassa/media valle del fiume Calore. | 8 |
| Tav. 7 – L'occupazione della bassa/media valle del fiume Calore nella fase pre-protostorica. | 9 |
| Tav. 8 – L'occupazione della bassa/media valle del fiume Calore nella fase preromana. | 10 |
| Tav. 9 L'occupazione della bassa/media valle del fiume Calore nella fase romana. | 11 |
| Tav. 10 – L'occupazione della bassa/media valle del fiume Calore in età tardo antica. | 12 |
| Tav. 11 –A) La carta archeologica della media/bassa valle del fiume Calore: i complessi archeologici; B) legenda. | 13 |



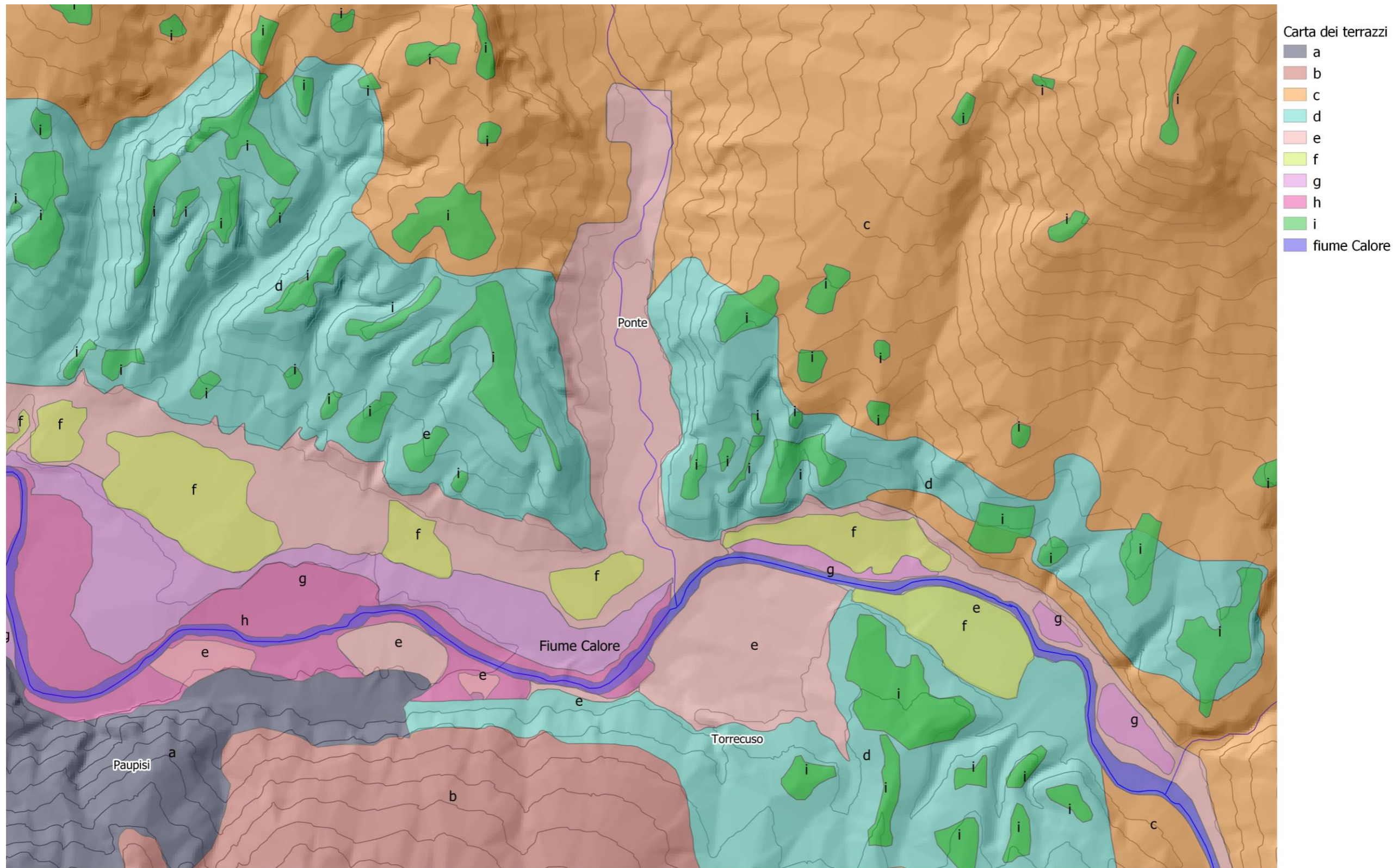
Tav. 1 – L'area oggetto d'indagine tra la media e la bassa valle del fiume Calore.



Tav. 2 – Il sistema idrografico della media/bassa valle del fiume Calore.



Tav. 3 – Il sistema orografico della media/bassa valle del fiume Calore.

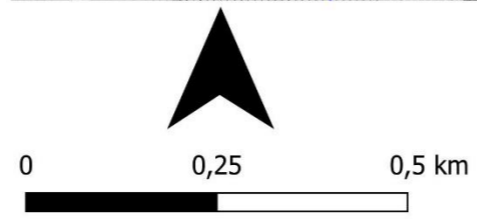
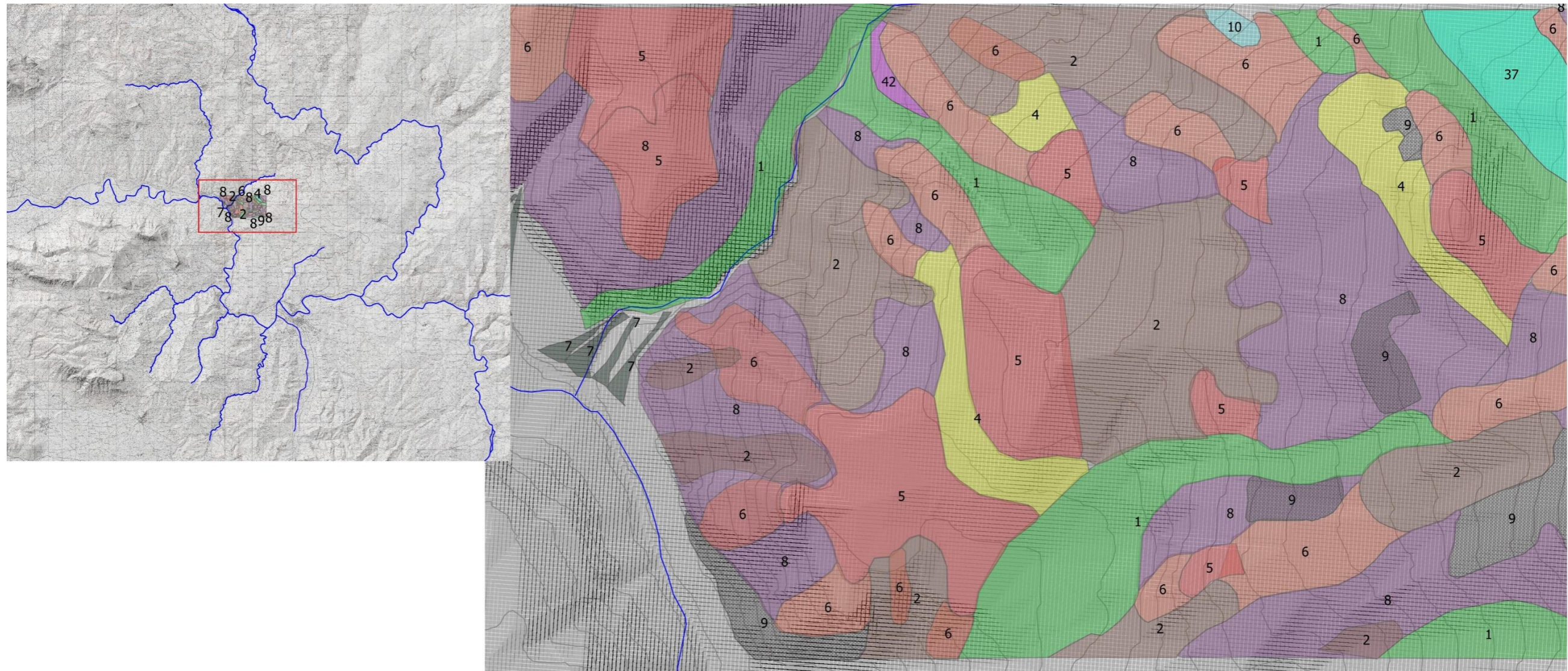


- Carta dei terrazzi
- a
 - b
 - c
 - d
 - e
 - f
 - g
 - h
 - i
 - fiume Calore



- a = formazione calcarea carbonatica del Cretacico
- b, c = calcari e calcareniti del pre-quaternario
- d = depositi del Pleistocene medio
- e = depositi alluvionali del Pleistocene superiore
- f = depositi alluvionali Neolitico-età romana
- g = depositi alluvionali post-romani
- h = depositi alluvionali più recenti

Tav. 4 – Carta dei terrazzi della bassa valle del fiume Calore.

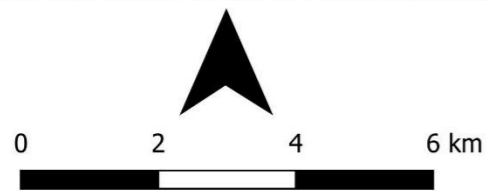
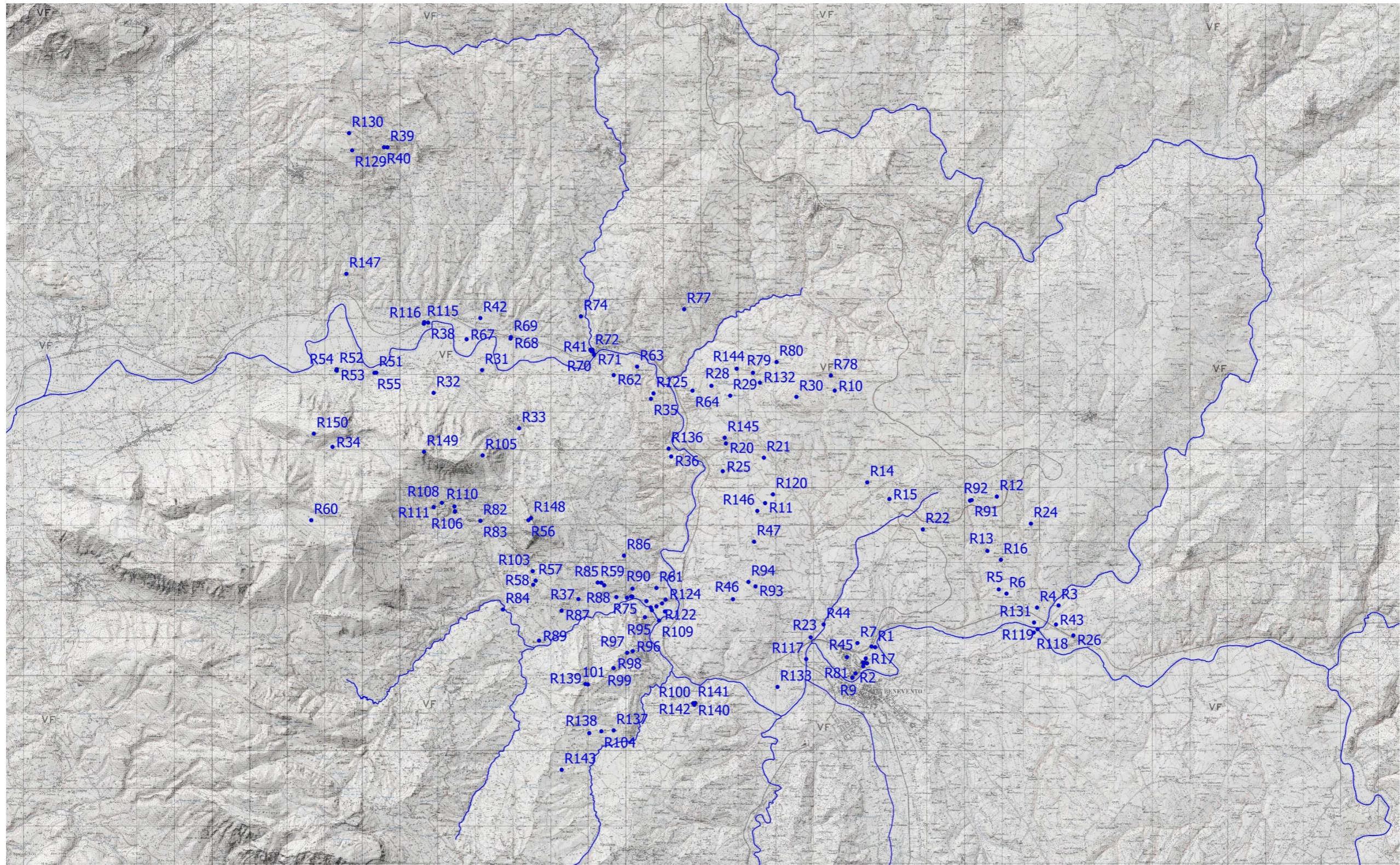


Geomorfologia Torrepalazzo

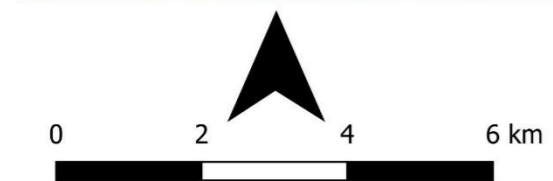
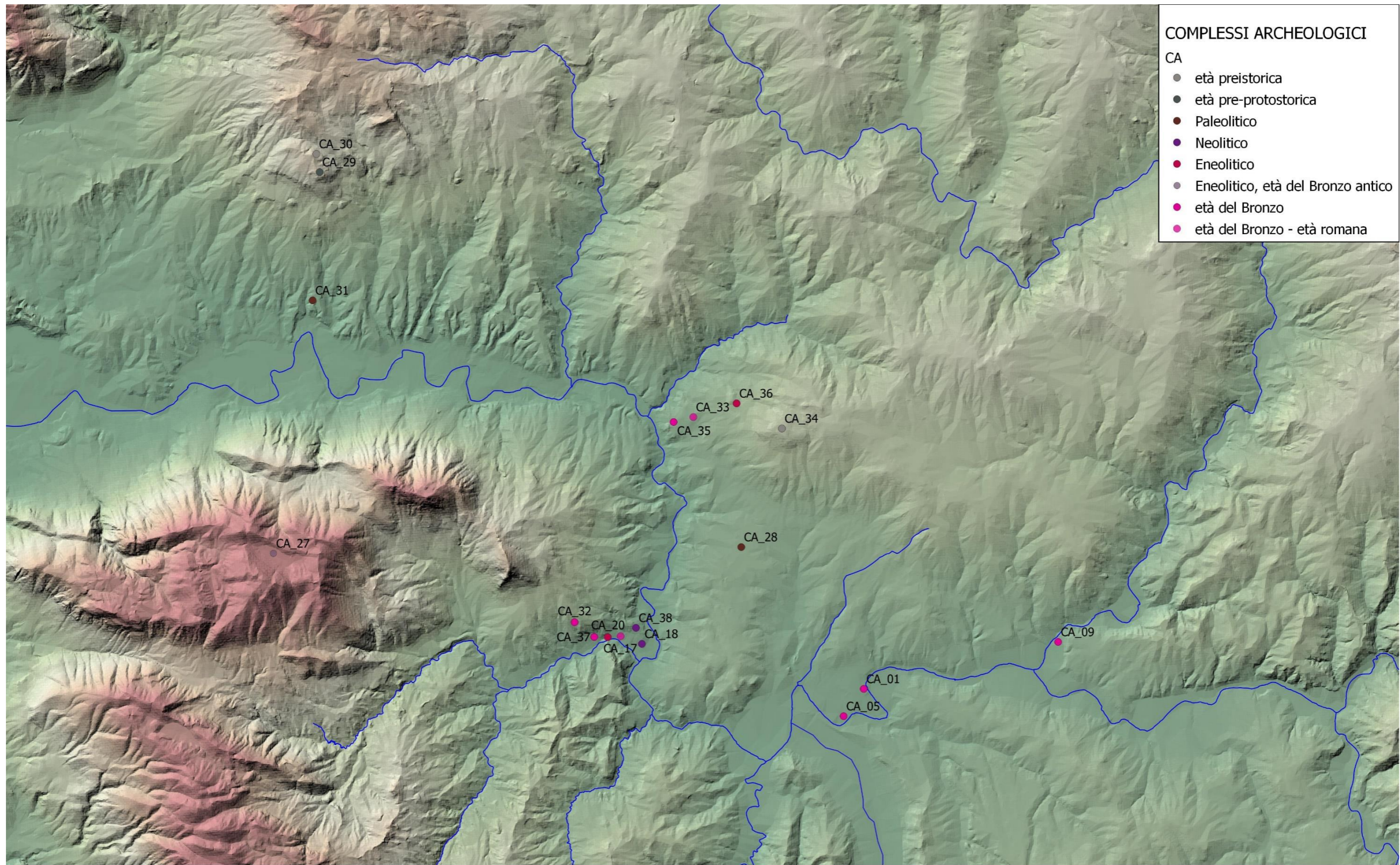
- 1
- 2
- 3
- 4
- 5
- 6
- 8
- 9
- 7
- 10
- 37
- 42

- 1 = valleciole fluvio-denudazionali
- 2 = frane
- 3 = versanti di denudazione
- 4 = aree di aggradazione pedemontana
- 5 = terrazzi e pianori
- 6 = crinali
- 7 = conoidi
- 8 = versanti di accumulo per colluvioni e detriti
- 9 = aree degradate
- 10 = valli fluviali

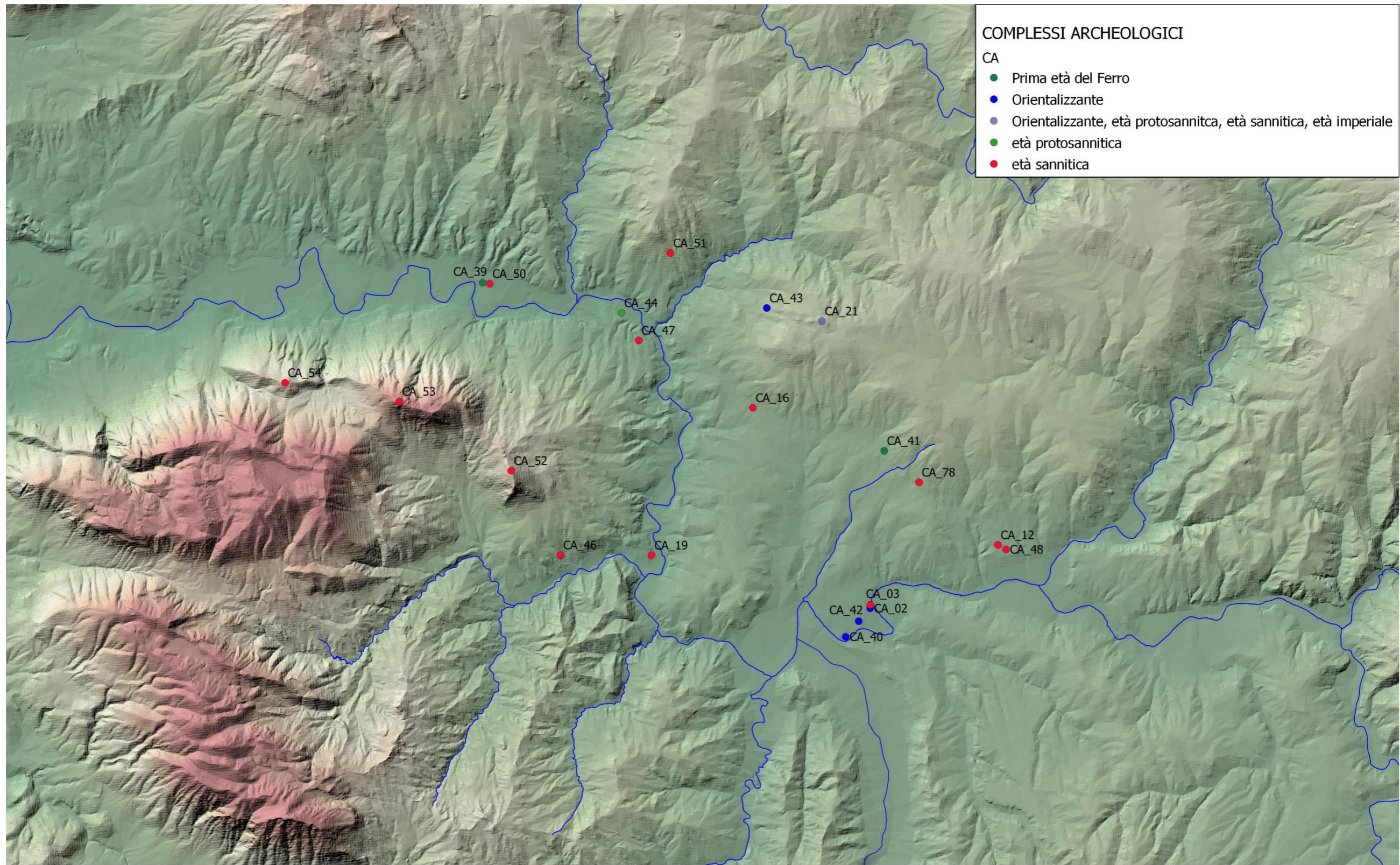
Tav. 5 – Carta geomorfologica a campitura piena della località Torrepalazzo.



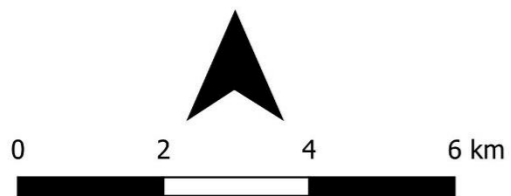
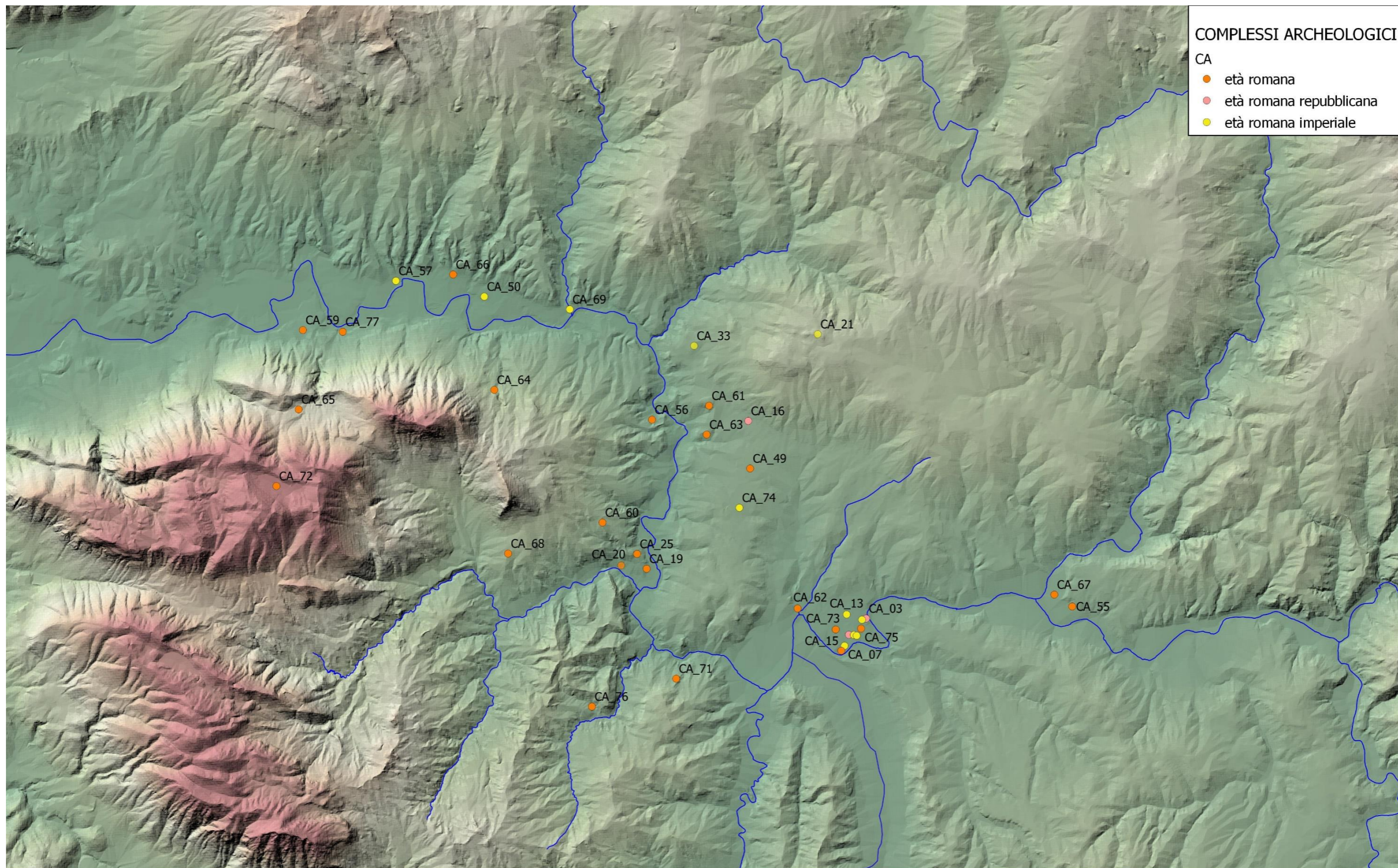
Tav. 6 – I Rinvenimenti della bassa/media valle del fiume Calore.



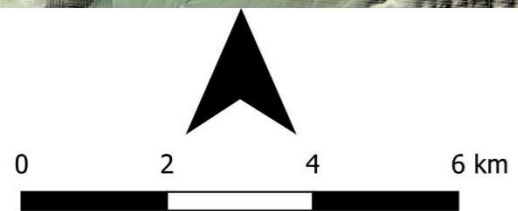
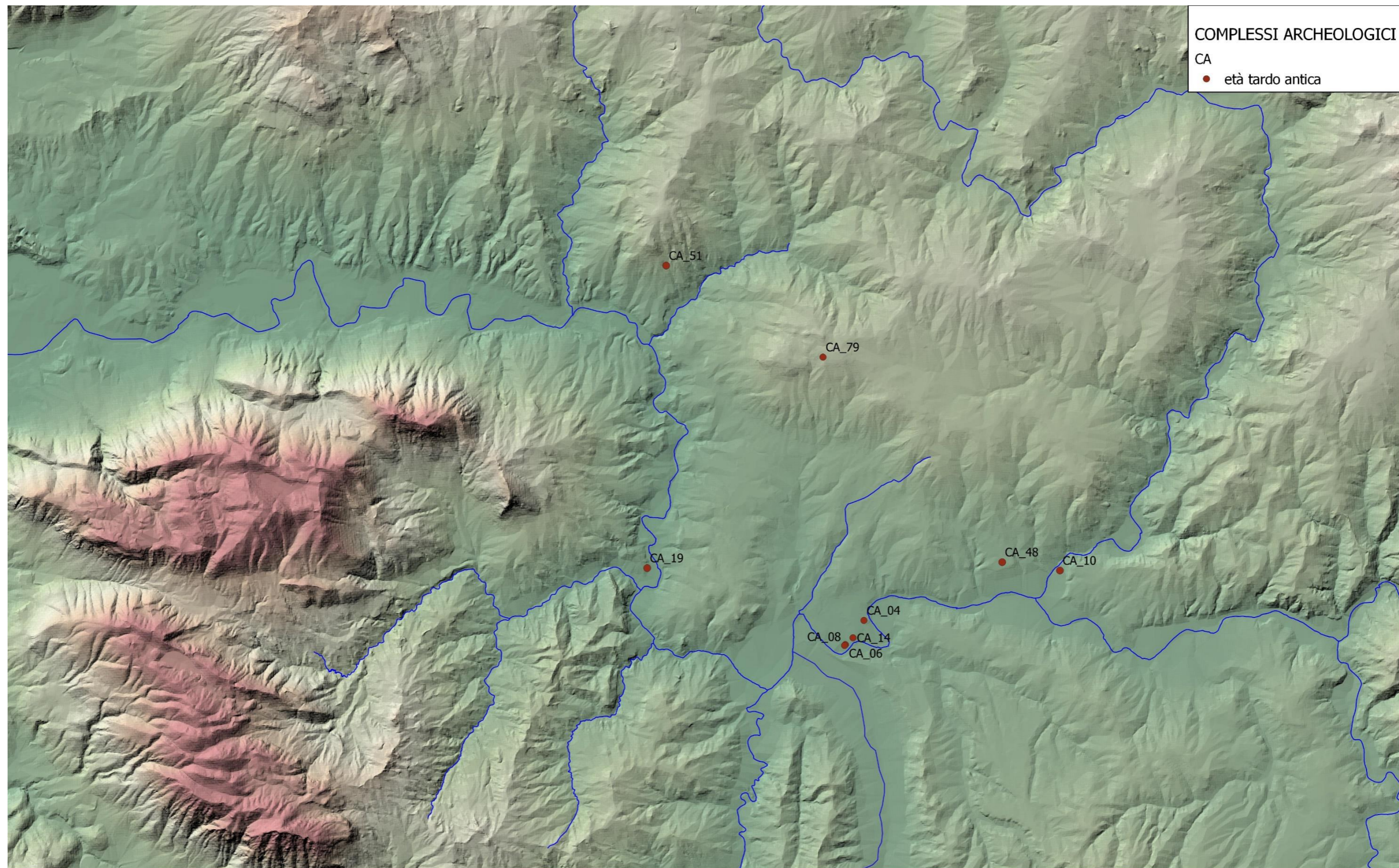
Tav. 7 – L'occupazione della bassa/media valle del fiume Calore nella fase pre-protostorica.



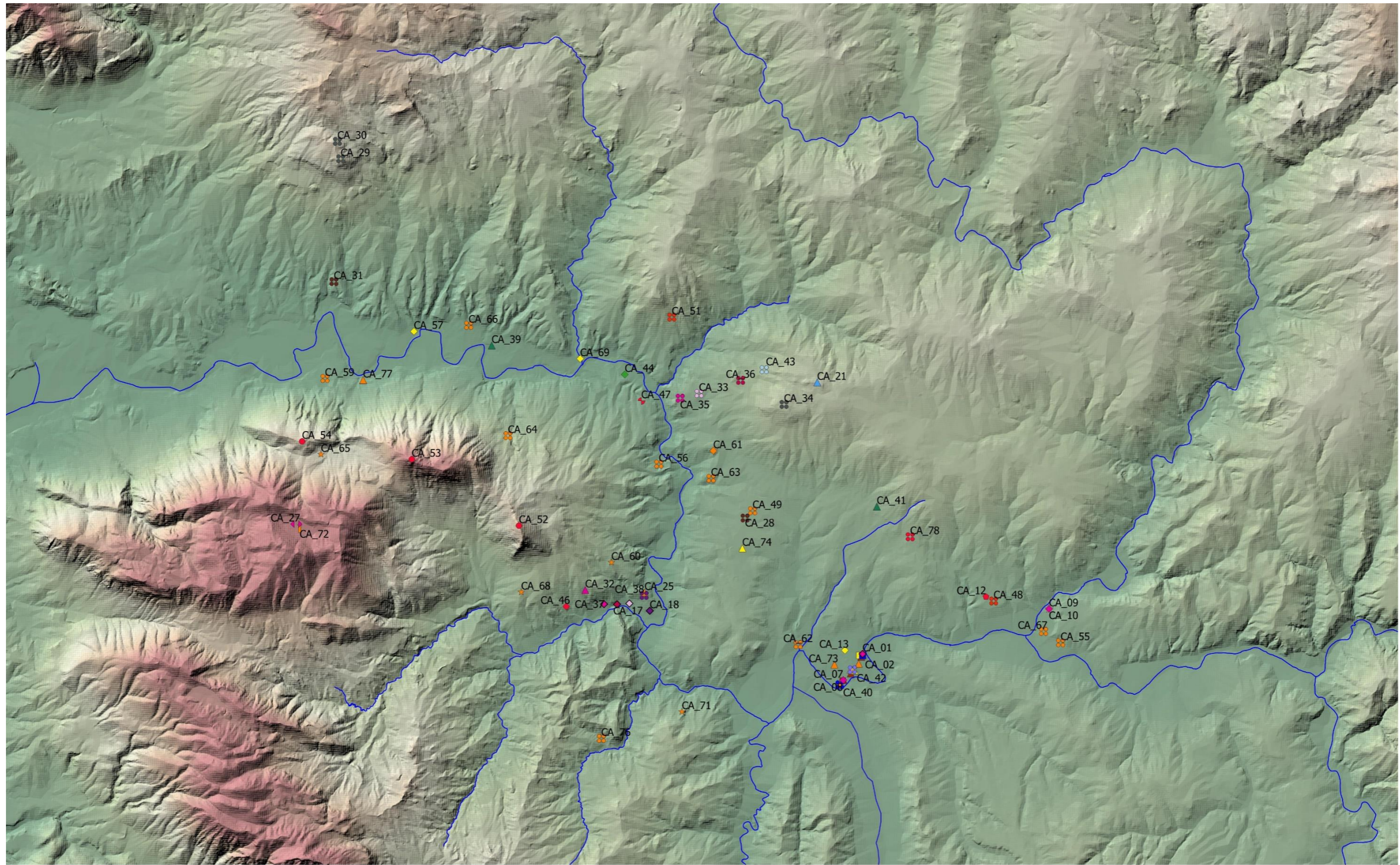
Tav. 8 – L'occupazione della bassa/media valle del fiume Calore nella fase preromana.



Tav. 9 - L'occupazione della bassa/media valle del fiume Calore nella fase romana.



Tav. 10 – L'occupazione della bassa/media valle del fiume Calore in età tardo antica.



A

Tav. 11 –A) La carta archeologica della media/bassa valle del fiume Calore: i complessi archeologici; B) legenda.

| | | | |
|----------------------------|--|---------------------------------|----------------------------|
| COMPLESSI ARCHEOLOGICI | età del Bronzo | età protosannitica | età romana imperiale |
| età pre-protostorica | ⚡ tracce di frequentazione | ◆ insediamento(?) | ■ impianto produttivo |
| ⚡ tracce di frequentazione | età del Bronzo-età romana | età sannitica | ◆ insediamento |
| Paleolitico | ◇ insediamento | ● fattoria | ◆ insediamento (?) |
| ⚡ tracce di frequentazione | età del Bronzo-età romana imperiale | ● fortificazione (?) | ◆ insediamento urbano |
| Neolitico | ⚡ tracce di frequentazione | ◆ insediamento (?) | ▲ necropoli |
| ◇ insediamento | prima età Ferro | ↗ santuario | ▲ necropoli (?) |
| ⚡ tracce di frequentazione | ▲ necropoli | ⚡ tracce di frequentazione | età romana |
| Eneolitico | Orientalizzante | età sannitica, età tardo antica | ◆ insediamento (?) |
| ◆ insediamento | ■ impianto produttivo | ⚡ tracce di frequentazione | ◆ insediamento urbano |
| ⚡ tracce di frequentazione | ⚡ tracce di frequentazione | età romana repubblicana | ▲ necropoli |
| età del Bronzo antico | Orientalizzate-età arcaica | ▲ necropoli | ▲ necropoli (?) |
| ◆ insediamento | ⚡ tracce di frequentazione | ▲ necropoli (?) villa (?) | ▲ necropoli (?) villa (?) |
| ↔ stazione preistorica | Orientalizzante, età protosannitica, età sannitica, età romana imperiale | ↑ pascolo | ⚡ tracce di frequentazione |
| età del Bronzo medio | ▲ insediamento | ⚡ tracce di occupazione | ★ villa (?) |
| ◆ insediamento | Orientalizzante, età romana imperiale | età romana, età tardo antica | ☆ villa |
| ▲ necropoli (?) | ⚡ tracce di frequentazione | età tardo antica | ■ impianto produttivo |
| | | | ▲ necropoli |

La borsa di dottorato è stata cofinanziata con risorse del
Programma Operativo Nazionale Ricerca e Innovazione 2014-2020 (CCI 2014IT16M2OP005),
Fondo Sociale Europeo, Azione I.1 “Dottorati Innovativi con caratterizzazione Industriale”



UNIONE EUROPEA
Fondo Sociale Europeo



*Ministero dell'Università
e della Ricerca*

